

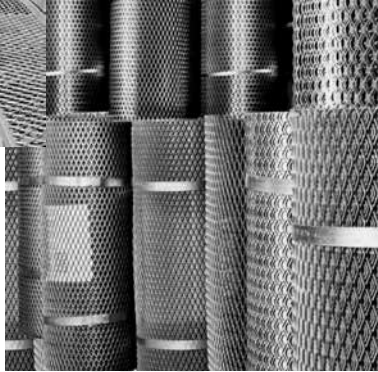
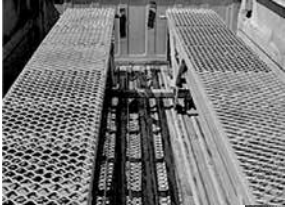


ACEROS ESPECIALES • ACEROS AL CARBÓN • ACEROS INOXIDABLES • BARRA HUECA INOXIDABLE • TUBO MECÁNICO
PLACA • LÁMINA • NYLACERO® • ALUMINIO • HIERRO GRIS • MAQUILAS DE CORTE • LÁSER • AGUA • PUNZONADO
PLASMA • CABLE DE ACERO • ESTROBOS • ESLINGAS • CADENA • HERRAJES PARA CARGA • ALAMBRE
PÁNEL DE ALUMINIO ALCOPALME® • METAL DESPLEGADO • MALLA INOXIDABLE • INVERNADEROS • REJAS
PERIMETRALES • ARTICULOS PARA PESCA • SISTEMAS DE FIJACIÓN GRIPPLE • LÁMINA PERFORADA

GRUPO
PALME

ACERO SUECO PALME S.A.P.I. de C.V. y su red de sucursales en la República

METAL DESPLEGADO INDUSTRIAL PARA PISOS Y PASILLOS



PRESENTACIÓN:

Hojas de:
0,915 x 2,44 m
0,915 x 3,05 m
1,22 x 2,44 m
1,22 x 3,05 m

TIPO DE MATERIAL:

Acero al carbón.
Acero galvanizado.
Aluminio.

ACABADOS:

Natural.
Galvanizado.

PARA FORMULAR SU PEDIDO

- 1.- Especificar cantidad (piezas).
- 2.- Tipo de material. Acero al carbón, Galvanizado, Inoxidable, etc.
- 3.- Calibre del material.
- 4.- Avance.
- 5.- Medida del rombo.
- 6.- Acomodo del largo del rombo



Dimensiones (m)	Avance (mm)	Espesor (plg.)
0,915 x 2,44	6.60	1/8
1,22 x 2,44	6.60	1/8
0,915 x 3,05	6.60	1/8
1,22 x 3,05	6.60	1/8
0,915 x 2,44	6.60	3/16
1,22 x 2,44	6.60	3/16
0,915 x 3,05	6.60	3/16
1,22 x 3,05	6.60	3/16
0,915 x 2,44	7.50	1/4
1,22 x 2,44	7.50	1/4
0,915 x 3,05	7.50	1/4
1,22 x 3,05	7.50	1/4
0,915 x 2,44	8.30	1/4
1,22 x 2,44	8.30	1/4
0,915 x 3,05	8.30	1/4
1,22 x 3,05	8.30	1/4